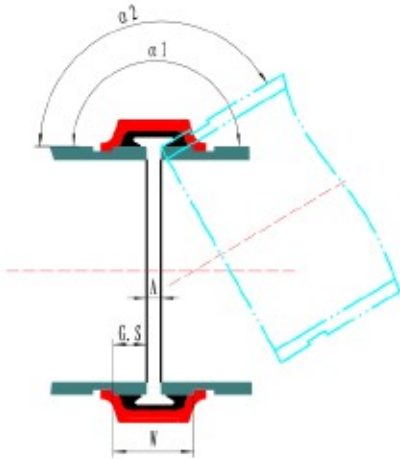
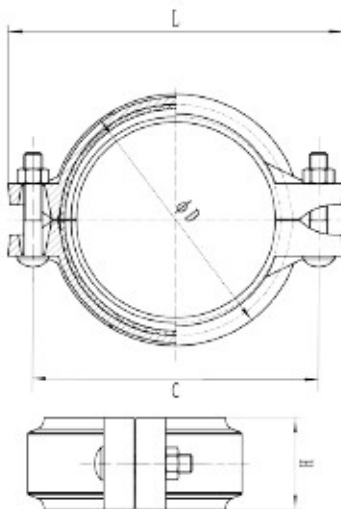




IZLIECES LEŅĶIS UN ATSTARPE STARP DIVĀM CAURULĒM



IZMĒRI



APRAKSTS

Elastīgie savienojumi ir veidoti tā, lai novadītu momentu, vienlaikus pieļaujot zināmas radiālās, aksiālās un leņķa novirzes. Elastīgie savienojumi spēj nodrošināt līdz pat pāris grādus lielu leņķa novirzi un zināmas paralēlās novirzes.

Pieejamie izmēri: 1" - 10"
Darba spiediens: 300 PSI / 2068 Kpa

MATERIĀLU SPECIFIKĀCIJAS

- **Korpuss:**
Čuguns, kas atbilst ASTM A536 standarta prasībām
- **Pārklājums:**
 - Cinkots
 - Krāsots sarkanā krāsā: RAL 3000
- **Gumijas blīve:**
EPDM blīvēm ir starptautiski sertificēti izstrādājumi, un tām ir veikti novecošanās testi 110°C (230°F) temperatūrā 45 dienu (1080 stundu) ilgumā, kā arī sasalšanas testi -40°C (-40°F) temperatūrā 4 dienu (96 stundu) ilgumā.
Blīves darba temperatūra: -34°C to 110°C (-29°F to 230°F).
- **Skrūves un uzgriežņi:**
Vidējā oglekļa tērauds, vītnota BSPT, cinkoti, rūdīti.

Atsauce		Izmērs	O.D.	DN	W	G.S (mm)			Atstarpe starp divām caurulēm (A) (mm)		Maks. izlieces leņķis (mm)
Sarkans	Cinkots					collās	mm	mm	Pamata	Maks.	
GKFR	GKFG	1	33,7	25	34	15,88	16,64	15,12	3,76	0,72	2,3
GKFR	GKFG	1 1/4	42,4	32	34	15,88	16,64	15,12	3,76	0,72	2,3
GKFR	GKFG	1 1/2	48,3	40	34	15,88	16,64	15,12	3,76	0,72	2,3
GKFR	GKFG	2	60,3	50	35	15,88	16,64	15,12	4,76	1,72	2,3
GKFR	GKFG	2 1/2	76,1	65	35	15,88	16,64	15,12	4,76	1,72	1,9
GKFR	GKFG	3	88,9	80	35	15,88	16,64	15,12	4,76	1,72	1,6
GKFR	GKFG	4	114,3	100	36	15,88	16,64	15,12	5,76	2,72	1,6
GKFR	GKFG	5	139,7	125	37	15,88	16,64	15,12	6,26	3,22	1,3
GKFR	GKFG	6	168,3	150	38	15,88	16,64	15,12	7,26	4,22	1,1
GKFR	GKFG	8	219,1	200	44	19,05	19,81	18,29	6,92	3,88	0,8
GKFR	GKFG	10	273,0	250	47	19,05	19,81	18,29	10,42	7,38	0,7

Faktiskā atstarpe starp caurulēm var mainīties atkarībā no faktiskā griezuma un apļveida gropes.
Elastīgajiem savienojumiem ir pieļaujami papildu izlieces leņķa grādi, bet, uzstādot elastīgo savienojumu, šis rādītājs nedrīkst pārsniegt maksimālo.

Atsauce		Size	O.D.	DN	Nominālie izmēri				Skrūves izmēri (d1 x L)	Uzgriežņi mm	Uzgriežņa atslēga mm	Svars kg
Sarkans	Cinkots				Inch	mm	mm	ØD mm				
GKFR	GKFG	1	33,7	25	55	97	45	73	M10*40	21,8	15	0,42
GKFR	GKFG	1 1/4	42,4	32	63,5	107,5	45	84	M10*50	21,8	15	0,48
GKFR	GKFG	1 1/2	48,3	40	69	114	45	90	M10*50	21,8	15	0,53
GKFR	GKFG	2	60,3	50	83,6	124	46	102	M10*60	21,8	15	0,68
GKFR	GKFG	2 1/2	76,1	65	98	139	46	115	M10*60	21,8	15	0,80
GKFR	GKFG	3	88,9	80	114	156	46	132	M10*60	21,8	15	0,95
GKFR	GKFG	4	114,3	100	142	189	50	162	M12*70	26,0	18	1,44
GKFR	GKFG	5	139,7	125	170	222	50	192	M12*70	26,0	18	1,91
GKFR	GKFG	6	168,3	150	198	251	50	222	M12*70	26,0	18	2,10
GKFR	GKFG	8	219,1	200	260	322	58	282	M16*85	34,5	24	3,77
GKFR	GKFG	10	273,0	250	319	393	64	352	M20*110	42,8	30	6,54

Vispārīgās piezīmes:

- Norādītie spiedieni rādītāji attiecas uz auksto darba spiedienu vai maksimālo darba spiedienu pārejas blīves ekspluatācijas temperatūras amplitūdas ietvaros. Šie rādītāji reizēm var atšķirties no maksimālā darba spiediena, ko uzrādījusi un/vai saskaņojusi UL un/vai FM institūcija, tā kā testēšanas apstākļi un testa caurules var būt dažādas. Papildu informācijai saņemšanai lūdzam rakstīt uz e-pastu info@profittings.eu.
- Norādītais maksimālais darba spiediens un gala slodzes iekļauj sevī iekšējos un ārējos spiedienus un slodzes, balstoties uz standarta smaguma (ANSI) tērauda caurulēm ar standarta apļveida vai iegriezto gropi saskaņā ar Profit specifiskācijām. Papildu informācijai saņemšanai lūdzam rakstīt uz e-pastu info@profittings.eu.
- Vienreizēja praktiskā testa nolūkos maksimālo darba spiedienu var palielināt, pusotru reizi pārsniedzot tabulā sniegtos rādītājus.
- Brīdinājums: pirms veikt jebkādu sastāvdaļu demontāžu un/vai izņemšanu, cauruļu sistēmās vienmēr ir jānolaiž spiediens un tas jāiztukšo.
- Profit patur tiesības veikt izmaiņas specifiskācijās, dizainā un/vai standarta aprīkojumos bez iepriekšēja paziņojuma un bez jebkādu papildu saistību uzņemšanas.

ELASTĪGAIS SAVIENOJUMS (LAPPUSE 2/2)



APRAKSTS

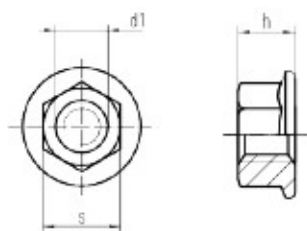
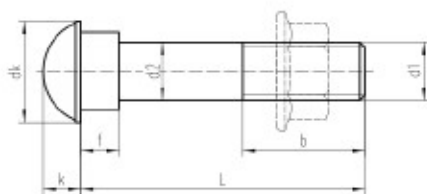
Elastīgie savienojumi ir veidoti tā, lai novadītu momentu, vienlaikus pieļaujot zināmas radiālās, aksiālās un leņķa novirzes. Elastīgie savienojumi spēj nodrošināt līdz pat pāris grādus lielu leņķa novirzi un zināmas paralēlās novirzes.

Pieejamie izmēri: 1" - 10"
Darba spiediens: 300 PSI / 2068 Kpa

MATERIĀLU SPECIFIKĀCIJAS

- **Korpuss:**
Čuguns, kas atbilst ASTM A536 standarta prasībām
- **Pārklājums:**
 - Cinkots
 - Krāsots sarkanā krāsā: RAL 3000
- **Gumijas blīve:**
EPDM blīvēm ir starptautiski sertificēti izstrādājumi, un tām ir veikti novecošanās testi 110°C (230°F) temperatūrā 45 dienu (1080 stundu) ilgumā, kā arī sasalšanas testi -40°C (-40°F) temperatūrā 4 dienu (96 stundu) ilgumā.
Blīves darba temperatūra: -34°C to 110°C (-29°F to 230°F).
- **Skrūves un uzgriežņi:**
Vidējā oglekļa tērauds, vītnota BSPT, cinkoti, rūdīti.

SKRŪVES UN UZGRIEŽŅI



	DN 25	DN 32-40	DN 50	DN 65-80-100	DN 125-150	DN 150	DN 200	DN 250
d1	M10	M10	M10	M10	M12	M14	M16	M20
d2	9	9	9	9	11	12	15	18
b	31	32	38	38	41	48	47	65
f	5	5	5	5	6	4	8	10
Lg	40	55	60	60	70	85	85	110

d1	M10	M12	M14	M16	M20
h	10	12	13	15	17
s	15	18	21	24	30

Vispārīgās piezīmes:

- Norādītie spiediena rādītāji attiecas uz auksto darba spiedienu vai maksimālo darba spiedienu pārejas blīves ekspluatācijas temperatūras amplitūdas ietvaros. Šie rādītāji reizēm var atšķirties no maksimālā darba spiediena, ko uzrādījusi un/vai saskaņojusi UL un/vai FM institūcija, tā kā testēšanas apstākļi un testa caurules var būt dažādas. Papildu informācijas saņemšanai lūdzam rakstīt uz e-pastu info@profittings.eu.
- Norādītais maksimālais darba spiediens un gala slodzes iekļauj sevī iekšējos un ārējos spiedienus un slodzes, balstoties uz standarta smaguma (ANSI) tērauda caurulēm ar standarta apļveida vai iegriezto gropi saskaņā ar Profit specifikācijām. Papildu informācijas saņemšanai lūdzam rakstīt uz e-pastu info@profittings.eu.
- Vienreizēja praktiskā testa nolūkos maksimālo darba spiedienu var palielināt, pusotru reizi pārsniedzot tabulā sniegtos rādītājus.
- Brīdinājums: pirms veikt jebkādu sastāvdaļu demontāžu un/vai izņemšanu, cauruļu sistēmās vienmēr ir jānolaiž spiediens un tās jāiztukšo.
- Profit patur tiesības veikt izmaiņas specifikācijās, dizainā un/vai standarta aprīkojumos bez iepriekšēja paziņojuma un bez jebkādu papildu saistību uzņemšanās.